

## L'ESCOLA AGRÀRIA D'ALFARRÀS

L'Escola Agrària d'Alfarràs és un centre públic que forma part de la xarxa d'escoles del Servei de Formació Agrària del Departament d'Agricultura, Ramaderia, Pesca i Alimentació de la Generalitat de Catalunya. L'Escola Agrària d'Alfarràs té com a finalitat oferir una formació integral i de qualitat en els àmbits hortofructícoles, de la mecanització agrària i la comercialització de productes agroalimentaris. Amb més de quaranta anys d'experiència treballant amb formació amb grups reduïts d'alumnes, ofereix una formació professionalitzadora i eminentment pràctica.



## L'ESCOLA AGRÀRIA D'ALFARRÀS



### ESCOLA AGRÀRIA D'ALFARRÀS

Ptda. El Sot, s/n  
25120 ALFARRÀS  
Tel. 973 760 100 \_ Fax 973 76 11 88

aecaalf.daam@gencat.cat  
<http://agricultura.gencat.cat/escolesagraries>



Connecta't:



On som?



Segueix-nos:

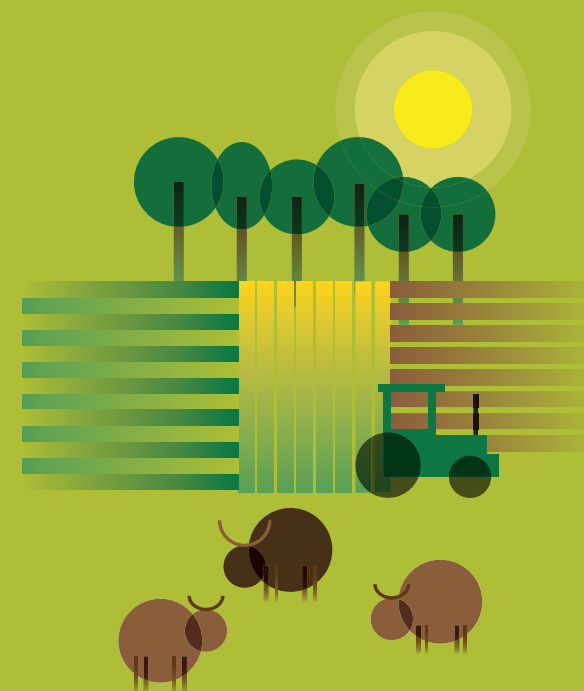


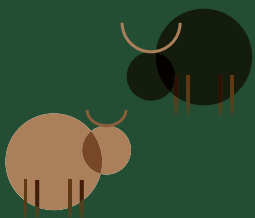
CICLE FORMATIU

## PAISATGISME I MEDI RURAL

PERFIL PROFESSIONAL  
DE GESTIÓ AGROPECUÀRIA

GRAU SUPERIOR





## COMPETÈNCIA GENERAL DEL CICLE

La competència general d'aquest títol consisteix a gestionar la producció ramadera, la producció agrícola i la producció de plantes i a desenvolupar projectes de jardins i zones verdes; programar i organitzar els recursos materials i humans disponibles aplicant criteris de rendibilitat econòmica, i complir la normativa ambiental, de control de qualitat, de seguretat alimentària, de benestar animal i de prevenció de riscos laborals, d'acord amb la legislació vigent.



## MÒDULS

- Topografia agrària
- Maquinària i instal·lacions agroforestals
- Gestió i organització del viver
- Planificació de cultius
- Gestió de cultius
- Gestió de la producció animal
- Organització i control de la reproducció i cria
- Instal·lacions ramaderes i eliminació de residus
- Fitopatologia
- Botànica agronòmica
- Disseny de jardins i restauració del paisatge
- Conservació de jardins i gespes esportives
- Formació i orientació laboral
- Empresa i iniciativa emprenedora
- Projecte de paisatgisme i medi rural
- Formació en centres de treball
- Organització i gestió d'una empresa agrària

## FORMACIÓ EN CENTRES DE TREBALL

La realització d'aquest mòdul facilita a l'alumnat un apropament al món laboral i a la seva futura professió: el fa conscient dels requisits de formació i de les competències professionals, personals i socials associades als diferents llocs de treball.

La formació en centres de treball és possible gràcies a la col·laboració d'empreses del sector agrari i ramader que cada curs acullen alumnes en pràctiques. D'altra banda, l'Escola Agrària d'Alfarràs, juntament amb el Servei de Formació Agrària, fomenta l'intercanvi d'alumnes en pràctiques amb altres països d'Europa.

## REQUISITS D'ACCÉS

- Títol de batxillerat
- Superar la prova d'accés als cicles formatius de grau superior
- Superar la prova d'accés a la universitat per a majors de 25 anys

## ENTORN PROFESSIONAL

- Explotacions agrícoles de fruita, horta, extensius... en producció convencional i ecològica.
- Explotacions ramaderes
- Empreses de serveis de mecanització agrària
- Empreses de serveis de productes fitosanitaris
- Cooperatives/associacions de producció agrària
- Cooperatives i centres d'emmagatzematge i comercialització de productes agraris
- Comunitats de regants i serveis de zones de regadiu
- Centres d'investigació aplicada a l'agricultura i la ramaderia
- Altres activitats relacionades amb el sector

## ACCÉS A ALTRES CICLES FORMATIUS

El títol de Tècnic Superior en Paisatgisme i Medi Rural permet l'accés directe a qualsevol altre cicle formatiu de grau superior, mitjançant la convalidació de les unitats formatives i els mòduls comuns.

## ACCÉS A ESTUDIS UNIVERSITARIS

El títol de Tècnic Superior en Paisatgisme i Medi Rural permet l'accés directe als estudis universitaris de grau. Les universitats tenen establertes convalidacions de crèdits entre els títols dels cicles formatius superiors i els ensenyaments universitaris de grau.

## DURADA

- 2.000 hores: 2 cursos
  - Formació a l'Escola: 1.617 hores
  - Pràctiques en centres de treball: 383 hores

